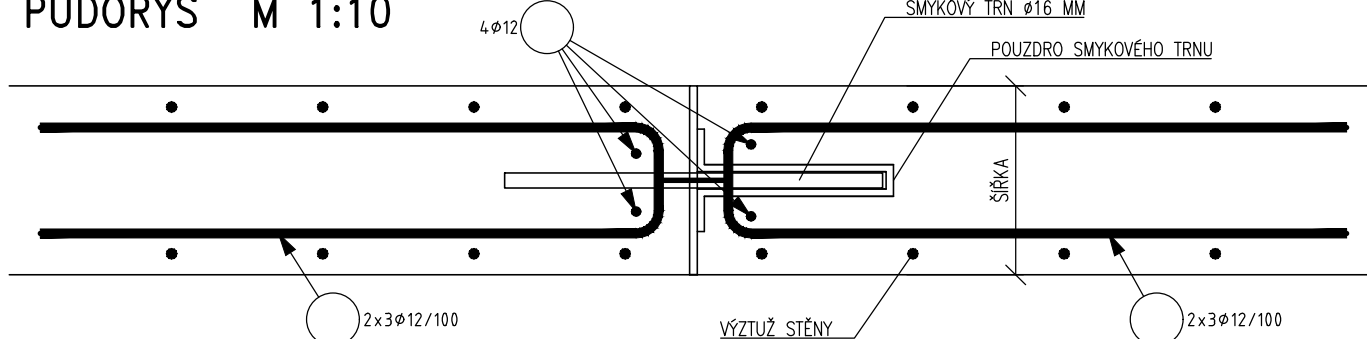
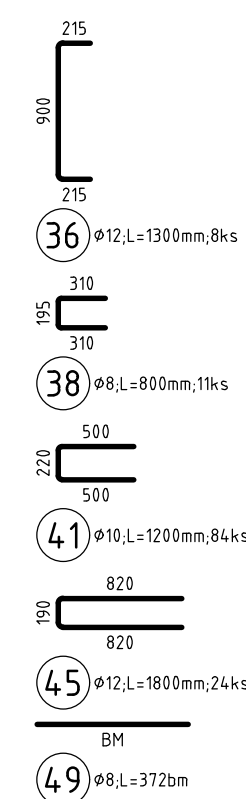


ROZVINUTÝ POHLED NA STĚNU
M 1:50



- PŘED PROVÁDĚNÍM OVĚŘIT VŠECHNY NEZBYTNÉ KÓTY DLE SKUTEČNÉHO STAVU. PŘI ZJIŠTĚNÍ ROZDÍLŮ MEZI PROJEKTOVOU DOKUMENTACÍ A SKUTEČNÝM STAVEM BUDOU TYTO ÚDAJE NEPRODLÉNE SDĚLENY PROJEKTANTOVÍ.
- OZNAČENÍ BETONU JE PROVEDENO DLE ČSN EN 206. BETONOVÉ KONSTRUKCE BUDOU PROVÁDĚNY DLE ČSN EN 13670-1 A DALŠÍCH NAVAZUJÍCÍCH NOREM, POKUD NENI UVEDENO JINAK V TECHNICKÉ ZPRÁVĚ.
- NEDILNOU SOUČÁSTÍ JE VÝKRES TVARU
- POLOVĚRY VÝZTUŽE DLE ČSN EN 1992-1-1, TAB.8.1
- MINIMÁLNÍ STYKOVACÍ DÉLKA JE PRO $\Phi 6-300$ MM, $\Phi 8-400$ MM, $\Phi 10-500$ MM, $\Phi 12-600$ MM, $\Phi 14-700$ MM, $\Phi 16-800$ MM, $\Phi 18-900$ MM, $\Phi 20-1000$ MM, $\Phi 22-1100$ MM, $\Phi 25-1250$ MM, POKUD NENI UVEDENO JINAK.
- ROZMÍSTĚNÍ PRŮTŮ JE VZTAŽENO K OSÁM PRŮTŮ.
- NAVAZUJÍCÍ A KOTEVNÍ VÝZTUŽ JE VŽDY ZOBRAZENA VE VÝKRESECH VÝZTUŽE NIŽŠÍCH PRŮTŮ.
- UKLADÁNÍ, OŠETŘOVÁNÍ A ZPŮSOB BETONÁŽE VIZ TECHNICKÁ ZPRÁVA.
- VÝZTUŽ ZASAHOJÍCÍ DO OTVORŮ NEPRERUŠOVAT, ALE POSUNOUT DO NEBLIŽŠÍ MOŽNÉ POLOHY U OTVORU.
- ROZMĚRY PRŮTŮ VÝZTUŽE JSOU VZTAŽENY K OSE PRŮTŮ
- CELKOVÉ DÉLKY PRŮTŮ JSOU STŘÍŽNÉ DÉLKY.
- ROVNÉ PRUTY JSOU VE VÝKAZU OZNAČENÉ "**".
- VÝSKA DÍLSTANČNÍCH PRŮTŮ (ZEBŘÍČKŮ) JE STANOVĚNA PROJEKTEM NA ZÁKLADĚ PŘEDPOKLADANÉHO ROZMÍSTĚNÍ VÝZTUŽE A TUHOSTI JEDNOTLIVÝCH PRŮTŮ. TATO VÝSKA JE POUZE ORIENTAČNÍ, DODAVATEL SI V RÁMCI VÝRBNÍ DOKUMENTACE ZVOLÍ VÝŠKU A ROZMÍSTĚNÍ TAKOVÉ, ABY BYLA DODRŽENA POLOHA HORNÍ VÝZTUŽE DLE PD. HORNÍ VÝZTUŽ JE MOŽNÉ NACÍTČ NĚJAKO SKLOPIT ABY BYLO DODRŽENO KRYTÍ HORNÍ VÝZTUŽE. HÁKY HORNÍ VÝZTUŽE MÁJÍ VÝŠKU NA ZÁKLADĚ MINIMÁLNÍCH POLOHOUČ PRO DANOU VÝZTUŽ.
- PROJEKTANT KONSTRUKČNÍ ČÁSTI NEBO DÍ PŘED ZABETOONOVÁNÍM PŘEVŽE KOMPLÉTNĚ PROVEDENOU VÝZTUŽ VŠECH ZB KONSTRUKCÍ – VIZ TECHNICKÁ ZPRÁVA.
- PŘI PROVÁDĚNÍ STAVBY BUDOU DODRŽOVÁNY VŠECHNY PLATNÉ ZÁKONY OHLEDNĚ BEZPEČNOSTI A OCHRANY ZDRAVÍ A NAVAZUJÍCÍ PLATNÁ NAŘÍZENÍ VLÁDY A VYHLÁŠKY.

PŘEDEVŠÍM BUDOU DODRŽOVÁNA NAŘÍZENÍ VLÁDY 101/2005 Sb., 362/2005 Sb., 591/2005 Sb.



Pol	Profil	Delka [mm]	ks	B 500			
				6	8	10	12
23	6	400	69	27.6			
26	12	1600	18				28.8
28	12	1750	66				115.5
29	12	1900	74				140.6
32	12	2050	10				20.5
33	12	1300	8				10.4
35	8	800	11		8.8		
37	10	1200	84			100.8	
40	12	1800	24				43.2
44	8	BM	-		372.0		
CELKOVÁ DELKA [m]				27.6	380.8	100.8	359.0
HMOTNOST [kg]				6.1	150.3	62.1	318.7
CELKOVÁ HMOTNOST [kg]				537.3			

PŘED PROVÁDĚNÍM OVĚŘIT VŠECHNY NEZBYTNÉ KÓTY DLE SKUTEČNÉHO STAVU. PŘI ZJIŠTĚNÍ ROZDÍLŮ MEZI PROJEKTOVOU DOKUMENTACÍ A SKUTEČNÝM STAVEM BUDOU TYTO ÚDAJE NEPRODLENĚ SDĚLENY PROJEKTANTOVI.

- VÝZTUŽ: B500B (R)

– ZÁKLADY 50 MM

TECHNICKÁ ZPRÁVA